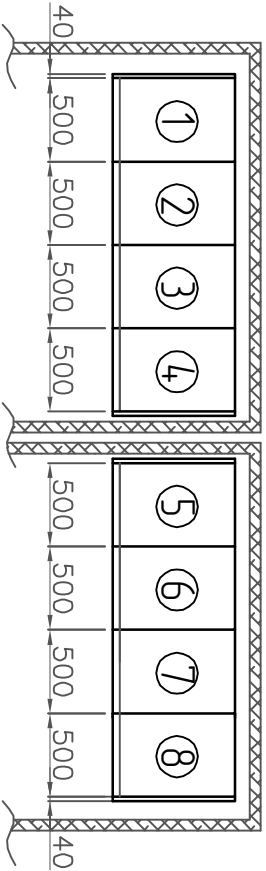


Согласовано:			

Тип камеры	КСО 215						
Запрашиваемые данные							
Порядковый номер камеры по плану	1	2	3	4	5	6	7
Номинальное напряжение	6 кВ						
Номинальный ток сборных шин	1000 А						
Сечение сборных шин	10х60						
Материал сборных шин	Al						
Схема первичных соединений							
Назначение камеры КСО	Отх. линия	Тр-мост	Ввод	СВ	СР	Ввод	Тр-мост
Н схеме 2-линейх цепей							
	~ 220В						
Выключатель	ВВУ-СЭЩ 10/630	ВВУ-СЭЩ 10/630	ВНА-СЭЩ 10/630	ВВУ-СЭЩ 10/630	-	ВНА-СЭЩ 10/630	ВВУ-СЭЩ 10/630
Предохранитель гребка вставка							
Коэффициент трансформации, класс точности и номинальный ток (А) трансформатора тока	4,00/5	150/5	-	200/5	-	-	150/5
Тип трансф. тока	ТПО/1-10						
Трансформатор напряжения							
Трансформатор тока ТП							
Тип ТТНП	ТЗ/М						
Марка и сечение кабеля	-	-	АПВПг2с 3(1х500/70)	-	-	АПВПг2с 3(1х500/70)	-
Шинный разъединитель	РВФЗ-10/630	РВФЗ-10/630	РВФЗ-10/630	РВФЗ-10/630	РВФЗ-10/630	РВФЗ-10/630	РВФЗ-10/630
Линейный разъединитель	РВЗ-10/630	РВЗ-10/630		-	-	РВЗ-10/630	РВЗ-10/630
ОПН							
Тип ОПН	ОПН-РТ/TEL-10/115	-	-	-	-	+	-
Схема вспомогательных цепей							
Микропроцессорное устройство	РС82-А20	РС82-А20		РС82-А20		РС82-А20	РС82-А20
Максимальная токовая защита	+	+		+		+	+
Токовая опсечка	-	-		-		-	-
Перезрузка	-	-		-		-	-
ЗНЗ							
Тип счетчика	-	-		-			-

План расположения КСО-215 в помещении РУ-10кВ:



						Строительство 2-х секционной трансформаторной подстанции (ТП) с силовыми трансформаторами, расположенной подстанции 2-х кабельных линий КЛ-10кВ от РУ-10кВ РТТ-1 с 1, с 2 до РУ-10кВ проектной ТП, проектные 5-ти кабельных линий КЛ-0,4кВ от РУ-0,4кВ проектной ТП до ВРУ-1, ВРУ-2 медцинского центра и распределительного щита уличного освещения, расположенном по адресу: Максикская область, 2-й рабочий район, районское шоссе, здание №4.		
Изм	Кол	Лист	№ док	Подп	Дата	Внешнее электроснабжение:  Сети 10/0,4кВ		
ГИП		Зиндбер				Отрасной лист на камеры КСО-215 в РУ-10кВ		
Проектир		Сидельч						
Инженер		Васильев						
							"Королевский филиал" 000 "МСУЗ"	

031-02-16-ЭС.Ч