

ООО "Энергоресурс-комплект"
Свидетельство СРО-П-037-26102009

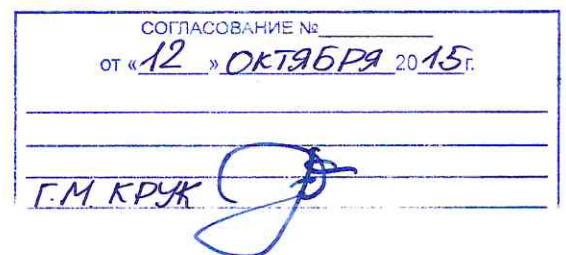


МО, Красногорский муниципальный район,
вблизи дер. Путилково. Жилой микрорайон "Путилково"

АС – Архитектурно-строительная часть ТП-8

РАБОЧАЯ ДОКУМЕНТАЦИЯ

Шифр 351/2-П-2015



Москва 2015

Ведомость рабочих чертежей раздела КЖ

Лист	Наименование	Примечание
1	Общие данные	
2	План котлодана	
3	Фундаментная плита ФП-1	
4	План на отм. - 1.000	
5	План на отм. 0.000	
6	Разрез 1-1	
7	Разрез 2-2	
8	Разрез 3-3	
9	Разрез 4-4	
10	План строповки блока ОП.	

Ведомость таблиц и спецификаций

Лист	Наименование	Примечание
3	Спецификация фундаментной плиты ФП-1	
5	Спецификация элементов ТП на отм. 0.000	

Ведомость ссылочных и прилагаемых документов

Обозначение	Наименование	Примечание
ГОСТ 7473-2010	Ссылочные документы	
ГОСТ Р 52544-2006	Смеси бетонные. Технические условия	
	Прокат арматурный стальной периодического профиля А500С и В500С для армирования железобетонных конструкций	
ГОСТ Р 5781-82	Сталь горячекатанная для армирования железобетонных конструкций. Технические условия	
ГОСТ 31416-2009	Трубы и муфты хризотилцементные	
ТСН 402-00	Железобетонные конструкции с арматурой класса А500С и А400С	
ГОСТ 5264-80	Ручная дуговая сварка. Соединения стальные	

1. Трансформаторная подстанция по адресу: МО, Красногорский муниципальный район, близи дер. Путилково разработана на основании технического задания;
2. Место строительства относится ко II климатическому району;
3. Вес снегового покрова для III снегового района 1,8 (180) кг/м² по СП 131.13330.2012;
4. Температура воздуха наиболее холодной пятидневки -28 С по СП 131.13330.2012;
5. Температура воздуха наиболее холодных суток -32 С по СП 131.13330.2012;
6. Расчетная глубина промерзания составляет 1,4 м;
7. За относительную отметку 0.000 принята абсолютная отметка урбана чистого пола блока ОБ;
8. Трансформаторная подстанция представляет собой блоки: подземно-цокольные (ОП) и надземные (ОБ);
9. Гидроизоляция блоков ОП и ОБ выполнена в заводских условиях. Наружные поверхности стен и днаща приямков обработаны за 2 раза горячим битумом по оштукатуренной поверхности (СНП 3.04.01-97) до отм. ур. земли.

2. Требования к выполнению работ

- Для реализации проектных решений при строительстве ТП предусматривается выполнение работ в следующей последовательности:
1. Устройство котлодана. При производстве работ выполнить котлодан для ТП, предусмотреть меры по обеспечению устойчивости стенок котлодана и сохранения естественного сложения грунта. Устройство бетонной подготовки.
 2. Устройство горизонтальной гидроизоляции;
 3. Устройство монолитной железобетонной фундаментной плиты с тщательной инструментальной выверкой ее поверхности;
 4. Монтаж подземно-цокольных блоков ОП на слой свежесложенного цементно-песчаного раствора.
 5. Монтаж наземных блоков ОБ;
 6. Заделка стыков между блоками ОБ;
 7. Проверка отбестий в токопроводящих мембранах подземно-цокольных блоков ОП для раскладки труб под заводку, обмазкой цементно-песчаным раствором и выполнением гидроизоляции горячим битумом по обезжиренной поверхности не менее 2-х раз (поверхность обработать праймером);
 8. Частичная обратная засыпка котлодана песком, по проекту, до урбана верха монолитной фундаментной плиты с послойной праймером. Обратная засыпка производится без подрезания гидроизоляции;
 9. Монтаж лестниц для спуска в приямок;
 10. Устройство внешнего контура заземления (вертикальные и горизонтальные заземлители), соединение его с внутренним контуром заземления блока ОБ;
 11. Окончательная обратная засыпка котлодана с послойным уплотнением грунта и его планировка по проектным отметкам;
 12. Устройство подъездов и отмостки вокруг здания по подготовленному основанию;
 13. Заделка цементно-песчаным раствором стыков между блоками наземной части с запылкой бровень с поверхностью, устройство конька на крыше;
 14. Заделка примыканий блоков по стенам и внутренним дверным проемам, установка нащельников и козырьков над дверными, дверцы и верхними жалюзиными решетками.

3. Производство работ

- При подготовке площадки и производстве земляных работ руководствоваться пунктами 5.13.-5.16 СНиП 12-04-2002, часть 2; Производство земляных работ выполнять после устранения фактического несоответствия подземных коммуникаций в границах проектирования для принятия мер по их защите от подрезания. Организация работ при производстве земляных и строительных-монтажных работ, технологических перерывах должна исключать возможность промораживания грунтов основания. Производство работ выполнять с соблюдением требований:
- СНиП 3.01.03-81 "Геодезические работы в строительстве";
 - СНиП 3.02.01-87 "Земляные сооружения, основания и фундаменты";
 - СНиП 3.03.03-81 "Несущие и ограждающие конструкции";
 - СНиП 3.04.03-81 "Изоляционные и отделочные покрытия";
 - СНиП 3.04.03-85 "Защита строительных конструкций от коррозии";
 - СНиП III-10-75 "Благоустройство территорий";
 - СНиП 12-01-2004 "Организация строительства";
 - СНиП 12-02-2001 "Безопасность труда в строительстве. Часть 1. Общие требования";
 - СНиП 12-03-2002 "Безопасность труда в строительстве. Часть 2. Строительное производство";
 - ПБ 01-03 "Правила пожарной безопасности в Российской Федерации";
 - СанПин 2.2.3384-03 "Гигиенические требования к организации строительного производства и строительных работ"

АО		351/П-2015	
«Королёвская электросеть»		Жилой микрорайон "Путилково"	
Адрес: МО, Красногорский муниципальный район, близи дер. Путилково.		АС - Архитектурно-строительная часть ТП-8	
Изм.	Колуч	Лист	М.Док.
Разработал	Куликсод	Подп.	Дата
Проверил	Кравченко	10.15	10.15
ГИП	Кравченко	10.15	10.15
Н. Контр.	Кузьмина	10.15	10.15
Общие данные		000 "Энергоресурс-комплект"	

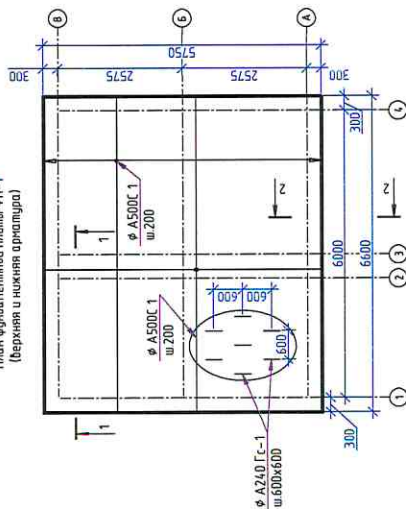
Спецификация фундаментной плиты ФП-1

Поз.	Обозначение	Наименование	Кол.	Масса, ед. м2	Примечание
1	ГОСТ Р 5244-2006	Детали			
Гс-1	ГОСТ 5781-82	Ф12 А500С п.к	740	0.888	657.12
Гс-2	ГОСТ Р 52544-2006	Ф10 А240 L=1060	97	0.65	63.05
Гс-3	ГОСТ Р 52544-2006	Ф12 А500С L=1190	27	1.06	28.62
Гс-3	ГОСТ Р 52544-2006	Ф12 А500С L=1210	39	1.07	41.73
	ГОСТ 7473-94	Материалы			
	ГОСТ 7473-94	Бетон В25	11395		м3
	ГОСТ 7473-94	Бетон В10	4.046		м3
		Цементно-песчаная стяжка М100	157		м3
		Техноласт ЭПП	30		м2
		Битумный праймер	30		м2

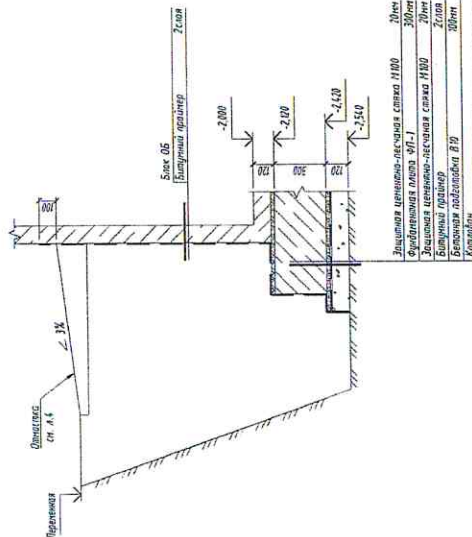
Ведомость деталей

Поз.	Эскиз
Гс-1	
Гс-2	
Гс-3	

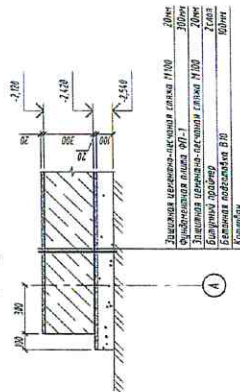
План фундаментной плиты ФП-1
(верхняя и нижняя арматура)



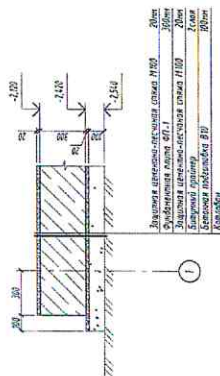
Узел гидроизоляции



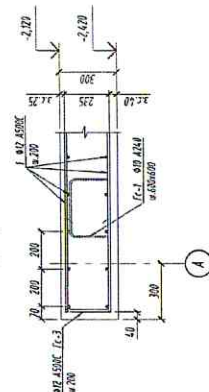
2-2
(опалубка)



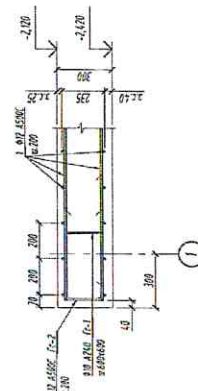
1-1
(опалубка)



2-2
(армирование)



1-1
(армирование)



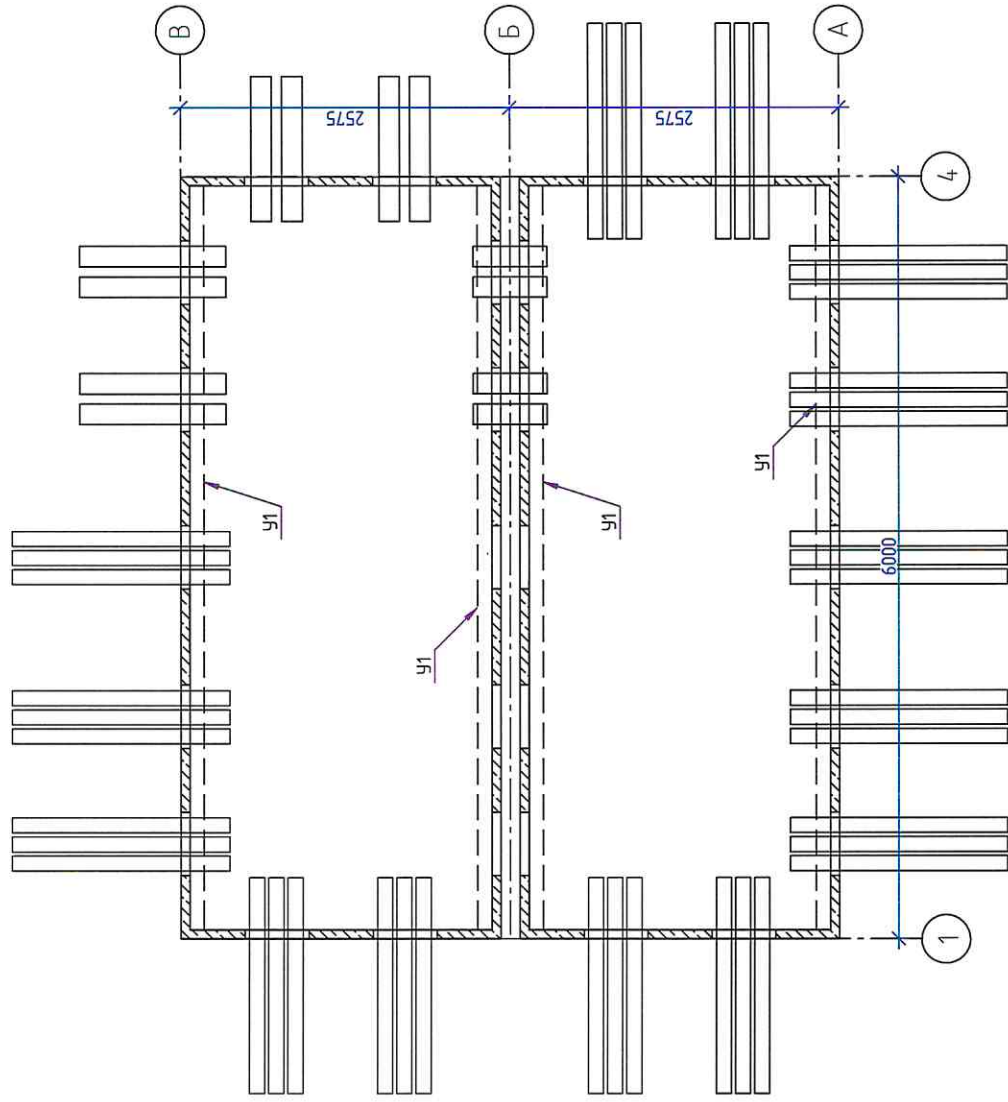
1. Гидроизоляция фундаментной плиты ФП-1 выполняется по "Узлу гидроизоляции".

2. При устройстве работ (строительства) рабочих швов бетонирования (оптесек), их расположение согласовать с проектной организацией.

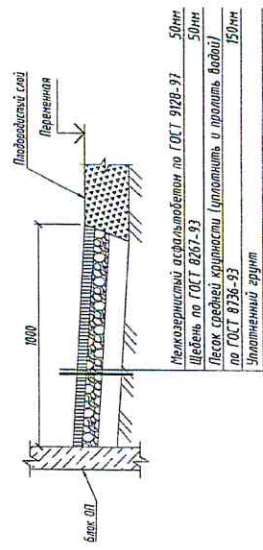
«Коробовская электросеть»

																																																																																																																																																																																																																																																																																																																																																																																																																																																																																																																																																																																																																																																																																																																																																																																																																																																																																																																																																																																																																																																																																																																																																																																																																																																																																																																																																																																																																																							</
--	--	--	--	--	--	--	--	--	--	--	--	--	--	--	--	--	--	--	--	--	--	--	--	--	--	--	--	--	--	--	--	--	--	--	--	--	--	--	--	--	--	--	--	--	--	--	--	--	--	--	--	--	--	--	--	--	--	--	--	--	--	--	--	--	--	--	--	--	--	--	--	--	--	--	--	--	--	--	--	--	--	--	--	--	--	--	--	--	--	--	--	--	--	--	--	--	--	--	--	--	--	--	--	--	--	--	--	--	--	--	--	--	--	--	--	--	--	--	--	--	--	--	--	--	--	--	--	--	--	--	--	--	--	--	--	--	--	--	--	--	--	--	--	--	--	--	--	--	--	--	--	--	--	--	--	--	--	--	--	--	--	--	--	--	--	--	--	--	--	--	--	--	--	--	--	--	--	--	--	--	--	--	--	--	--	--	--	--	--	--	--	--	--	--	--	--	--	--	--	--	--	--	--	--	--	--	--	--	--	--	--	--	--	--	--	--	--	--	--	--	--	--	--	--	--	--	--	--	--	--	--	--	--	--	--	--	--	--	--	--	--	--	--	--	--	--	--	--	--	--	--	--	--	--	--	--	--	--	--	--	--	--	--	--	--	--	--	--	--	--	--	--	--	--	--	--	--	--	--	--	--	--	--	--	--	--	--	--	--	--	--	--	--	--	--	--	--	--	--	--	--	--	--	--	--	--	--	--	--	--	--	--	--	--	--	--	--	--	--	--	--	--	--	--	--	--	--	--	--	--	--	--	--	--	--	--	--	--	--	--	--	--	--	--	--	--	--	--	--	--	--	--	--	--	--	--	--	--	--	--	--	--	--	--	--	--	--	--	--	--	--	--	--	--	--	--	--	--	--	--	--	--	--	--	--	--	--	--	--	--	--	--	--	--	--	--	--	--	--	--	--	--	--	--	--	--	--	--	--	--	--	--	--	--	--	--	--	--	--	--	--	--	--	--	--	--	--	--	--	--	--	--	--	--	--	--	--	--	--	--	--	--	--	--	--	--	--	--	--	--	--	--	--	--	--	--	--	--	--	--	--	--	--	--	--	--	--	--	--	--	--	--	--	--	--	--	--	--	--	--	--	--	--	--	--	--	--	--	--	--	--	--	--	--	--	--	--	--	--	--	--	--	--	--	--	--	--	--	--	--	--	--	--	--	--	--	--	--	--	--	--	--	--	--	--	--	--	--	--	--	--	--	--	--	--	--	--	--	--	--	--	--	--	--	--	--	--	--	--	--	--	--	--	--	--	--	--	--	--	--	--	--	--	--	--	--	--	--	--	--	--	--	--	--	--	--	--	--	--	--	--	--	--	--	--	--	--	--	--	--	--	--	--	--	--	--	--	--	--	--	--	--	--	--	--	--	--	--	--	--	--	--	--	--	--	--	--	--	--	--	--	--	--	--	--	--	--	--	--	--	--	--	--	--	--	--	--	--	--	--	--	--	--	--	--	--	--	--	--	--	--	--	--	--	--	--	--	--	--	--	--	--	--	--	--	--	--	--	--	--	--	--	--	--	--	--	--	--	--	--	--	--	--	--	--	--	--	--	--	--	--	--	--	--	--	--	--	--	--	--	--	--	--	--	--	--	--	--	--	--	--	--	--	--	--	--	--	--	--	--	--	--	--	--	--	--	--	--	--	--	--	--	--	--	--	--	--	--	--	--	--	--	--	--	--	--	--	--	--	--	--	--	--	--	--	--	--	--	--	--	--	--	--	--	--	--	--	--	--	--	--	--	--	--	--	--	--	--	--	--	--	--	--	--	--	--	--	--	--	--	--	--	--	--	--	--	--	--	--	--	--	--	--	--	--	--	--	--	--	--	--	--	--	--	--	--	--	--	--	--	--	--	--	--	--	--	--	--	--	--	--	--	--	--	--	--	--	--	--	--	--	--	--	--	--	--	--	--	--	--	--	--	--	--	--	--	--	--	--	--	--	--	--	--	--	--	--	--	--	--	--	--	--	--	--	--	--	--	--	--	--	--	--	--	--	--	--	--	--	--	--	--	--	--	--	--	--	--	--	--	--	--	--	--	--	--	--	--	--	--	--	--	--	--	--	--	--	--	--	--	--	--	--	--	--	--	--	--	--	--	--	--	--	--	--	--	--	--	--	--	--	--	--	--	--	--	--	--	--	--	--	--	--	--	--	--	--	--	--	--	--	--	--	--	--	--	--	--	--	--	--	--	--	--	--	--	--	--	--	--	--	--	--	--	--	--	--	--	--	--	--	--	--	--	--	--	--	--	--	--	--	--	--	--	--	--	--	--	--	--	--	--	--	--	--	--	--	--	--	--	--	--	--	--	--	--	--	--	--	--	--	--	--	--	--	--	--	--	--	--	--	--	--	--	--	--	--	--	--	--	--	--	--	--	--	--	--	--	--	--	--	--	--	--	--	--	--	--	--	--	--	--	--	--	--	--	--	--	--	--	--	--	--	--	--	--	--	--	--	--	--	--	--	--	--	--	--	--	--	--	--	--	--	--	--	--	--	--	--	--	--	--	--	--	--	--	--	--	--	--	--	--	--	--	--	--	--	--	--	--	--	--	--	--	--	--	--	--	--	--	--	--	--	--	--	--	--	--	--	--	--	--	--	--	--	--	--	--	--	--	--	--	--	--	--	--	--	--	--	--	--	--	--	--	--	--	--	--	--	--	--	--	--	--	--	--	--	--	--	--	--	--	--	--	--	--	--	--	--	--	--	--	--	--	--	--	--	--	--	--	--	--	--	--	--	--	--	--	--	--	--	--	--	--	--	--	--	--	--	--	--	--	--	--	--	--	--	--	--	--	--	--	--	--	--	--	--	--	--	--	--	--	--	--	--	--	--	--	--	--	--	--	--	--	--	--	--	--	--	--	--	--	--	--	--	--	--	--	--	--	--	--	--	--	--	--	--	--	--	--	--	--	--	--	--	--	--	--	--	--	--	--	--	--	--	--	--	--	--	--	--	--	--	--	--	--	--	--	--	--	--	--	--	--	--	--	--	--	--	--	--	--	--	--	--	--	--	--	--	--	--	--	--	--	--	--	--	--	--	--	--	--	--	--	--	--	--	--	--	--	--	--	--	--	--	--	--	--	--	--	--	--	--	--	--	--	--	--	--	--	--	--	----

План на отм. -1,000



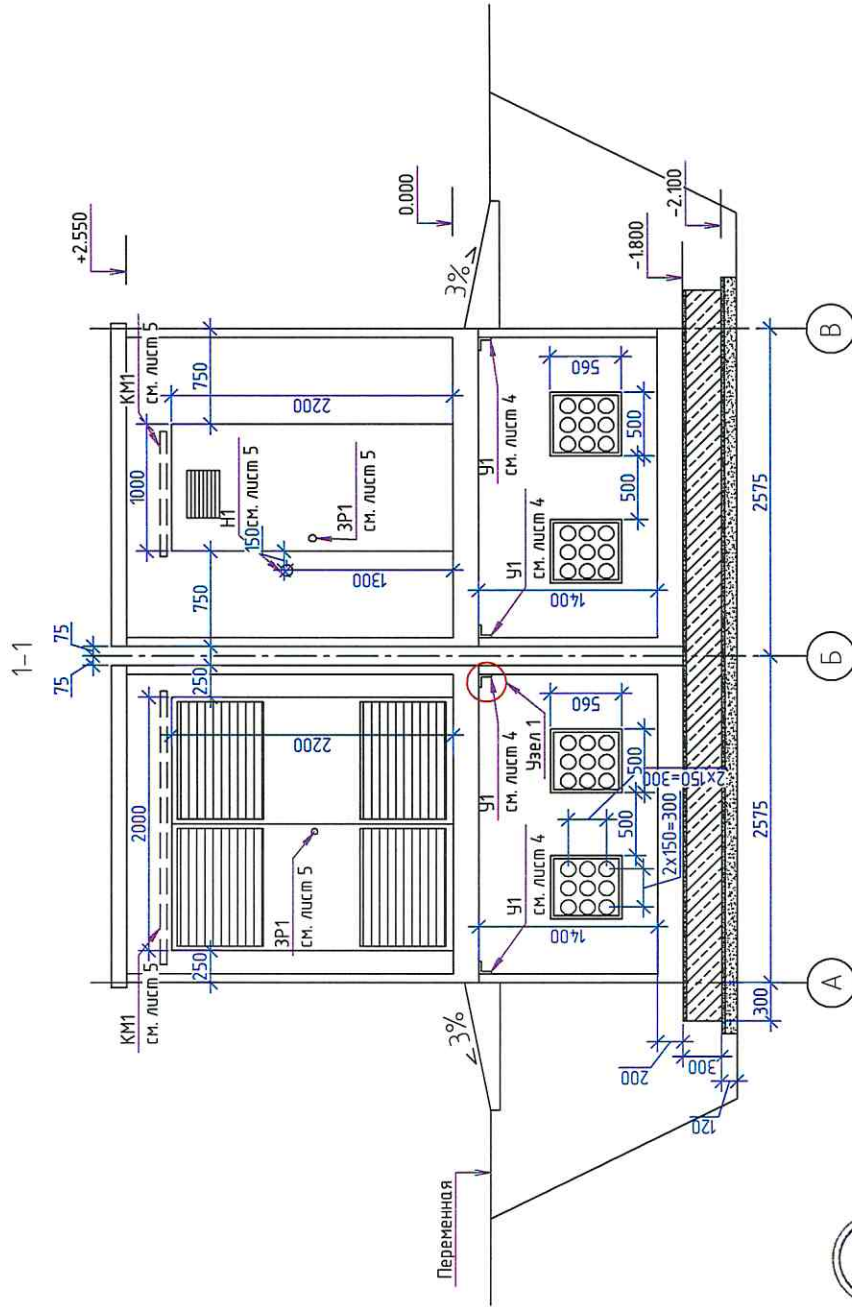
Отмостка с асфальтобетонным покрытием



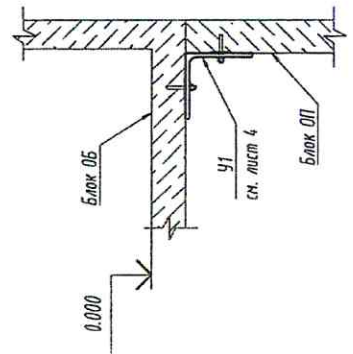
1. Данный лист см. с листами 5-9;
2. Трубы для внешних кабелей заложить с уклоном не менее 5%;
3. После прокладки кабелей - отверстия зачеканить цементным раствором и обмазать битумом;
4. На резервные трубы установить заглушки;
5. Асбесто-цементные трубы не входят в комплектацию ТП



35V/2-П-2015			
Адрес: МО, Красногорский муниципальный район, близи дер. Путилково, Жилой микрорайон "Путилково"			
АС- Архитектурно-строительная часть ТП-8		Лист	Листов
План на отметке -1,000		Р	4
000 "Энергоресурс-комплект"			

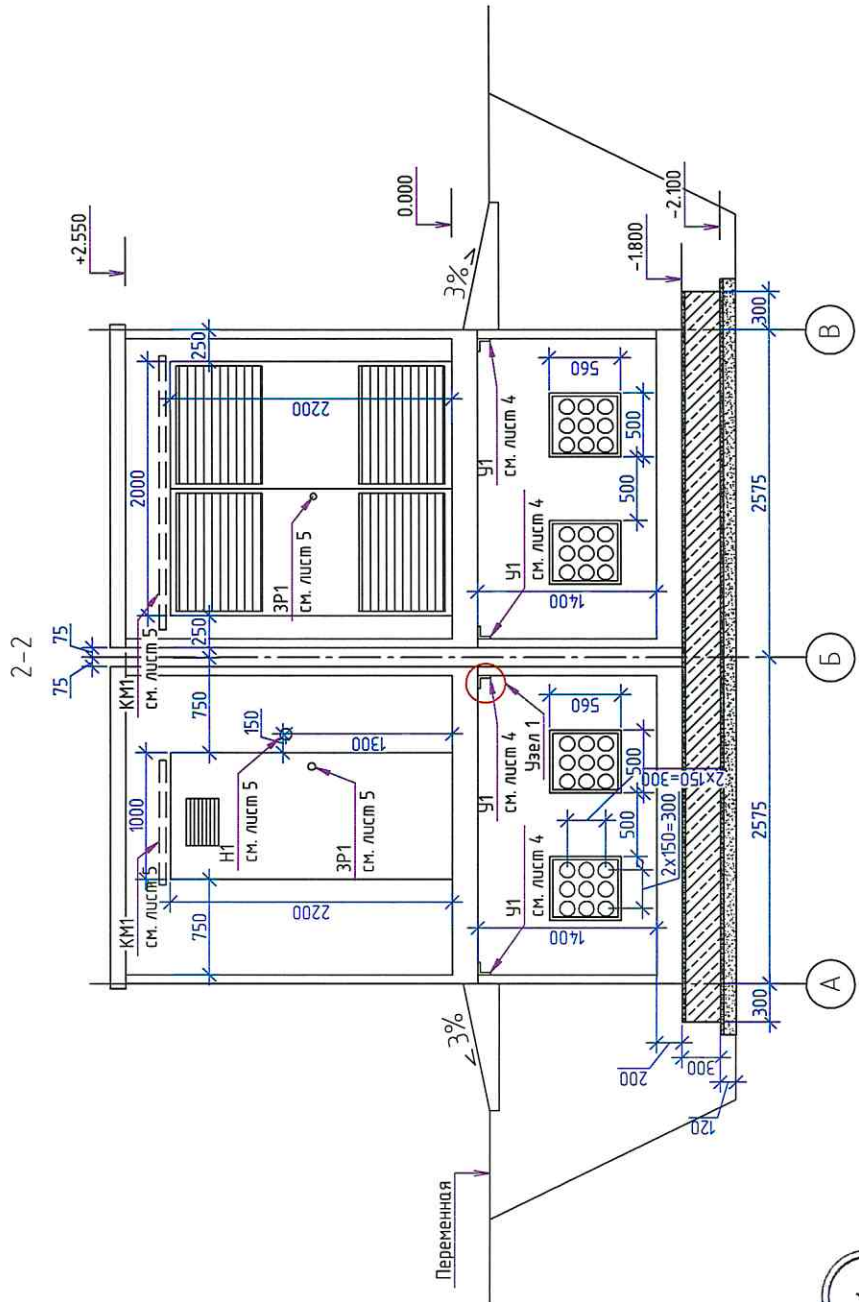


АО
«Королёвская
электросеть»

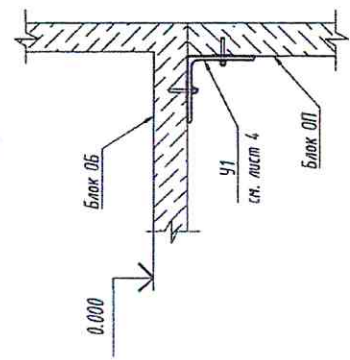


351/2-П-2015		АО «Королёвская электросеть»		Разрез 1-1		000 "Энергоресурс-комплект"		Формат А3	
Адрес: МО, Красногорский муниципальный район, область дер. Путилково, Жилой микрорайон "Путилково"		Изм. Колуч. Лист № док. Подп. Дата		Изд. Колуч. Лист № док. Подп. Дата		Изд. Колуч. Лист № док. Подп. Дата		Изд. Колуч. Лист № док. Подп. Дата	
Разработал Куликова		10.15		10.15		10.15		10.15	
Проверил Крайченко		10.15		10.15		10.15		10.15	
ГИП Крайченко		10.15		10.15		10.15		10.15	
Н. Кондр. Кузьмина		10.15		10.15		10.15		10.15	
АС - Архитектурно-строительная часть ТП-8		Студия		Лист		Лист		Лист	
		Р		6					

Инд. № подл.	Подп. и дата	Взам. инд. №	Создано



1



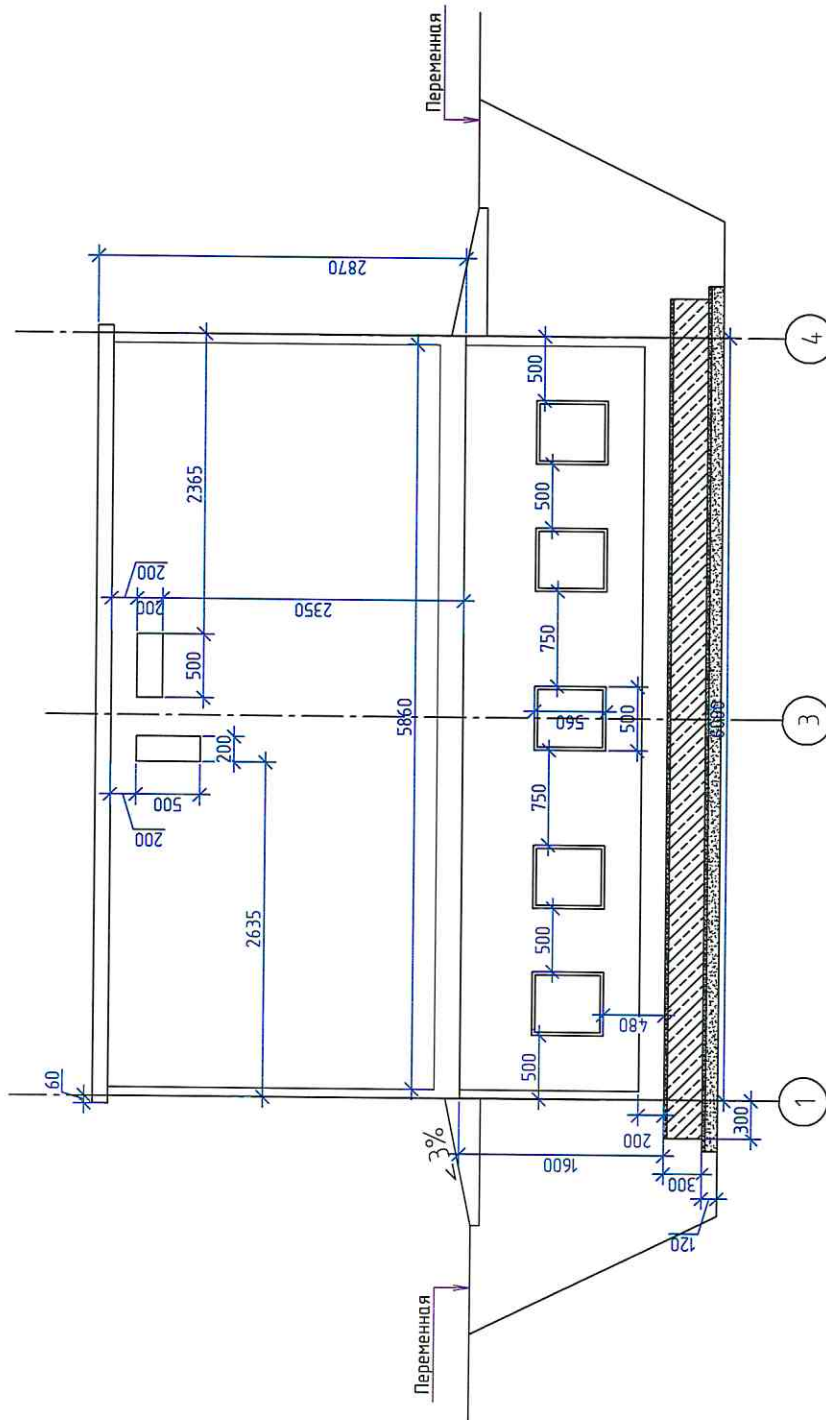
АО
«Королёвская
электросеть»

351/2-П-2015		Адрес: МО, Красногорский муниципальный район, вблизи дер. Путилково, Жилой микрорайон "Путилково"		АС - Архитектурно-строительная часть ТП-8		Разрез 2-2		000 "Энергоресурс-комплект"	
Изм.	Колуч.	Лист	№ док.	Подп.	Дата	Стadia	Лист	Листов	
Разработал	Куликова				10.15	Р	7		
Проверил	Кравченко				10.15				
ГИП	Кравченко				10.15				
Н. Конпр.	Кузьмина				10.15				



Формат АЗ

4-4

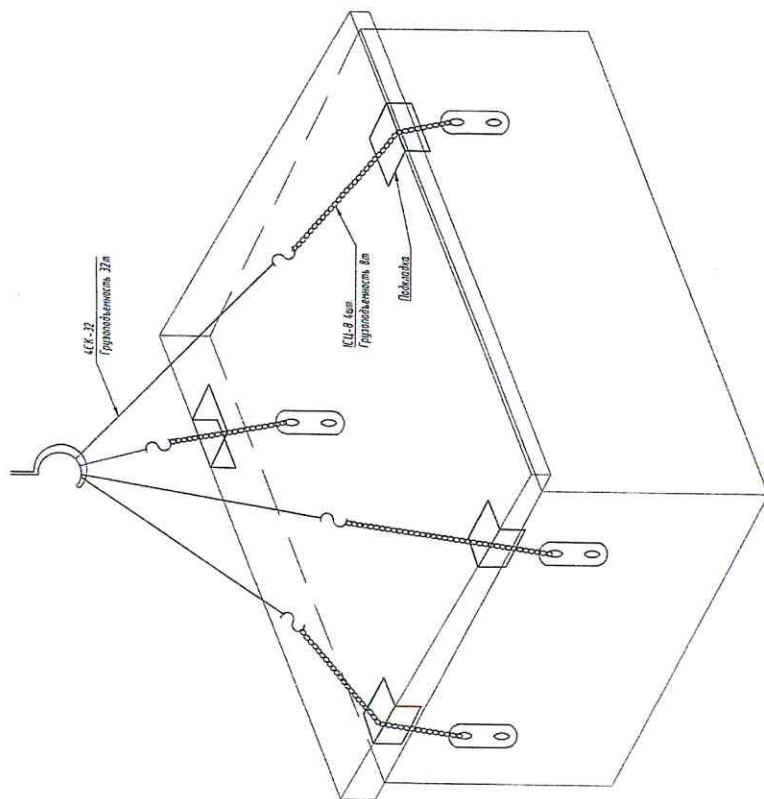


АО
«Королёвская
электросеть»

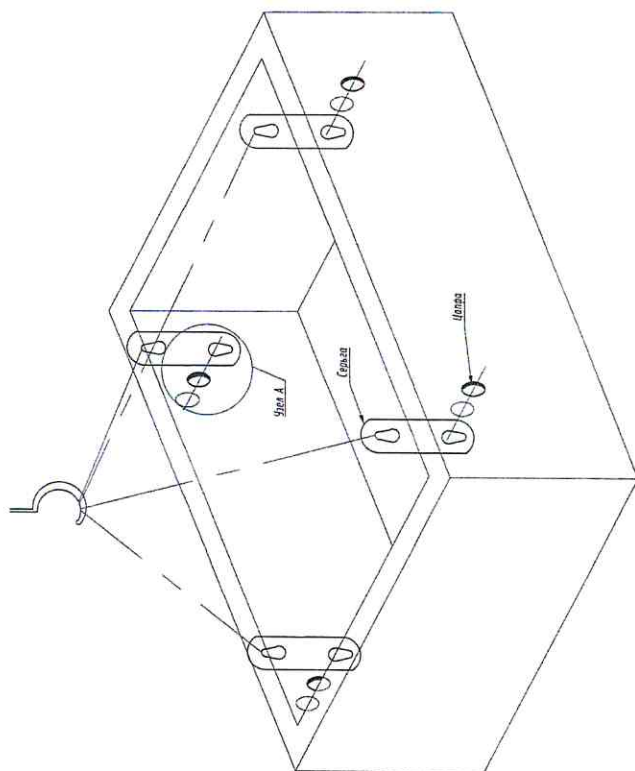
351/2-П-2015									
АО «Королёвская электросеть»									
Адрес: МО, Красногорский муниципальный район, близи дер. Путилково, Жилой микрорайон "Путилково"									
АС - Архитектурно-строительная часть									
ТП-8									
Разрез 4-4									
000 "Энергоресурс-комплект"									
Формат А3									
Изм.	Колуч	Лист	Индок.	Подп.	Дата				
Разработал	Куликова				10.15				
Проверил	Кравченко				10.15				
ГИП	Кравченко				10.15				
Н. Конпр.	Кузьмина				10.15				

			Инд. № подл.	Подп. и дата	Вам. инд. №	Согласовано		

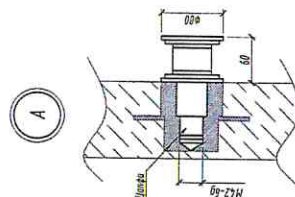
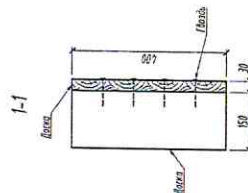
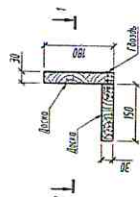
План строповки наземного блока ОБ



План строповки подземно-цокольного блока ОП



Подкладка



АО
«Королёвская
электросеть»

Изм.	Колуч.	Лист	№ Док.	Подп.	Дата
		Разработчик	Куликова		10.15
		Проверил	Кравченко		10.15
		ГИП	Кравченко		10.15
		Н. Контр.	Кузьмина		10.15

351/2-П-2015			
Адрес: МО, Красногорский муниципальный район, vicinity дер. Путилково, Жилой микрорайон "Путилково"			
АС - Архитектурно-строительная часть ТП-8	Стадия	Лист	Листов
	Р	10	
Разрез 4-4		000 "Энергосервис-комплект"	

Формат А3